

## DEUX/TROIS PIÈCES À RAFRAÎCHIR - RUE MAZARINE

795 000 €

Ref 85342776

Paris 6ème - Appartement 58 m<sup>2</sup>

**VANEAU**  
Luxury Real Estate



### A propos de ce bien

Deux/trois pièces à rafraîchir - Rue Mazarine En plein cœur du quartier de Saint-Germain-des-Prés, de ses galeries d'art et de ses cafés, nous vous proposons cet appartement de 58,28 m<sup>2</sup> Carrez et 58,53 au sol, esprit loft situé au premier étage sans ascenseur d'un immeuble de bon standing datant de 1700. Il se compose d'un grand séjour ouvert sur une cuisine meublée et équipée, d'une grande chambre, d'un petit bureau ou bien dressing, d'une salle de bain et de WC indépendants. Nombreux rangements. Une cave complète ce bien. Proximité des transports, des commerces, des monuments historiques et musées. LOI ALUR : 4 lots dans la copropriété. Quote-part annuelle du budget prévisionnel d'environ 2 160 Euros. Aucune procédure en cours menée sur le fondement des articles 29-1 A et 29-1 de la loi n°65.557 du 10 juillet 1965 et de l'article L.615-6 du CCH. <http://www.vaneau.fr/fr/nos-honoraires-paris-neuillyimal>

### Vaneau Luxembourg

✉ [luxembourg@vaneau.fr](mailto:luxembourg@vaneau.fr)

T +33 (0)1 44 41 41 41

VANEAU 6ÈME

LUXEMBOURG

13 , rue Vavin 75006 Paris

**Prix :** 795 000 €

**Surface :** 58 m<sup>2</sup>

**Pièces :** 3

**Chambres :** 1

**Etages :** 5

**Salles de bain :** 1

**Salle d'eau :** 0

## DEUX/TROIS PIÈCES À RAFRAÎCHIR - RUE MAZARINE

795 000 €

Ref 85342776

Paris 6ème - Appartement 58 m<sup>2</sup>

**VANEAU**  
Luxury Real Estate



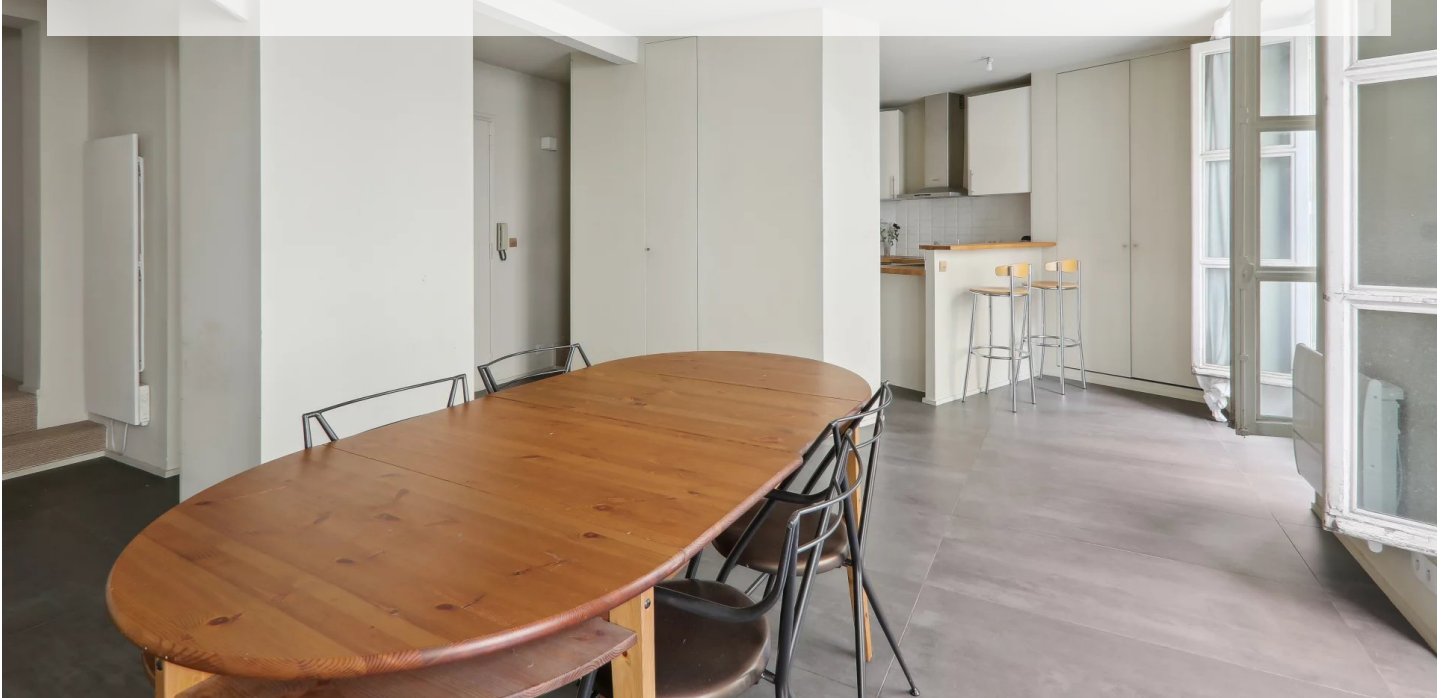
## DEUX/TROIS PIÈCES À RAFRAÎCHIR - RUE MAZARINE

795 000 €

Ref 85342776

Paris 6ème - Appartement 58 m<sup>2</sup>

**VANEAU**  
Luxury Real Estate





### VANEAU LOCATION

Une équipe dédiée à Paris,  
Neuilly et Boulogne



### VANEAU

Immobilier de prestige depuis  
1972



### VANEAU VIAGER

30 ans d'expérience en vente  
viagère



### VANEAU BUREAUX & COMMERCES

+10 000 offres disponibles

# VANEAU C'EST AUSSI



### VANEAU PATRIMOINE

Dispositifs de défiscalisation,  
SCPI, Assurances Vie



### VANEAU DIGITAL NEUF

La plate-forme digitale 100%  
immobilier neuf



### GESTION LOCATIVE

GTF, plus de 7 000 lots gérés à  
Paris



### COURTAGE CRÉDITS

Exell Crédit immobiliers  
Assurances emprunteurs

140 collaborateurs

1200 signatures par an

1000 immeubles par an

2.5 milliards d'actifs gérés